

Анализ результатов РДР по физике в образовательных организациях Петроградского района Санкт-Петербурга

**Меркушова Н.И.
Руководитель РЦОКО
ИМЦ Петроградского
района Санкт-Петербурга**

РДР по физике была проведена в соответствии со следующими документами:

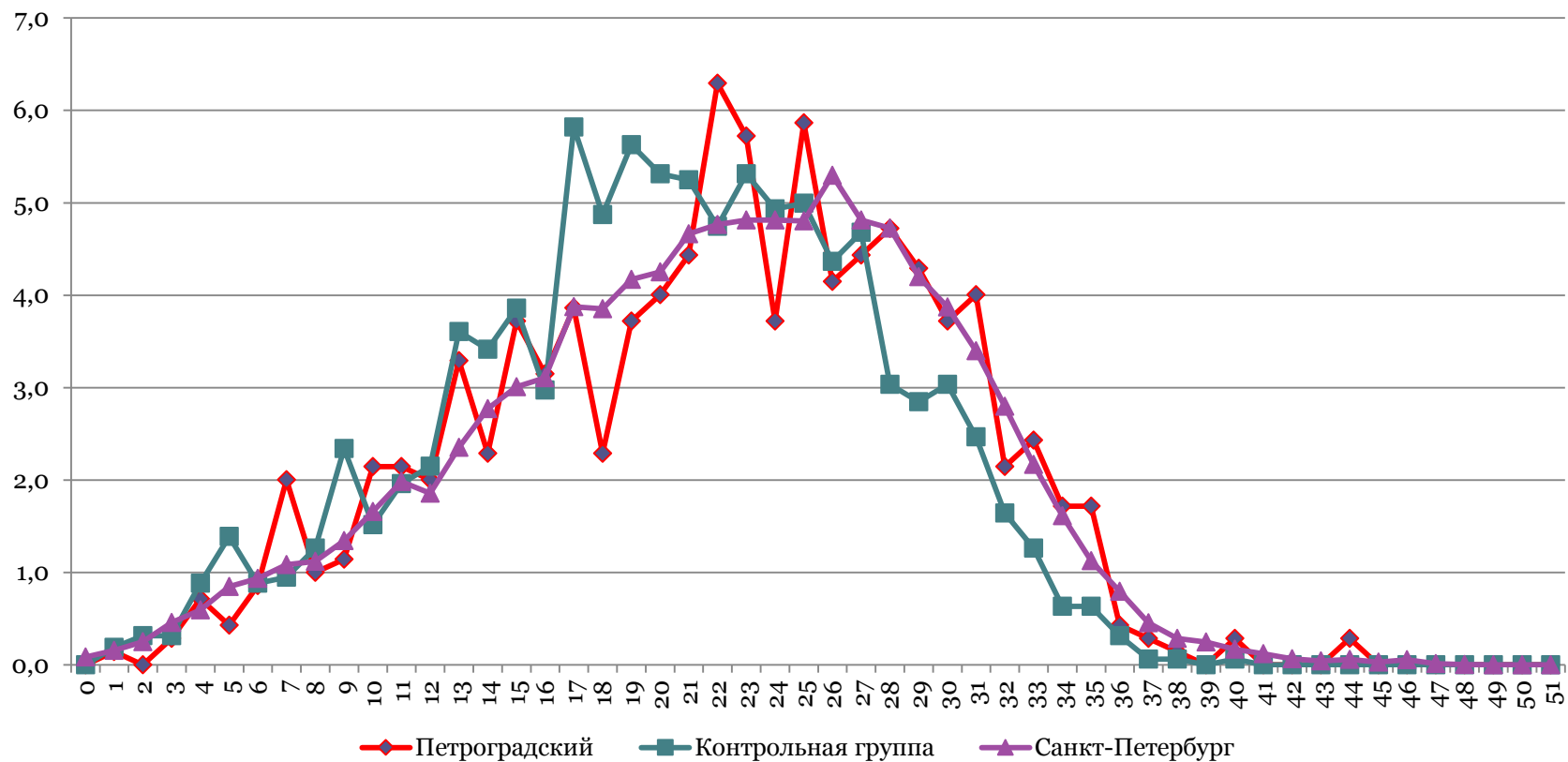
- Распоряжение Комитета по образованию от 13.11.2019 № 3361-р «Об организации проведения РДР по физике в восьмых классах государственных общеобразовательных организаций в декабре 2019 года»

Общие результаты:

Район	Средний балл	Медиана	Ср. кв.	Доверит. интервал	Кол-во участников
Адмиралтейский	21,3	22,0	7,8	0,5	910
Василеостровский	19,5	20,0	7,7	0,5	1091
Выборгский	23,8	25,0	7,2	0,3	3075
Калининский	22,6	23,0	8,0	0,3	2915
Кировский	21,6	23,0	7,5	0,3	2053
Колпинский	20,8	21,0	7,4	0,4	1244
Красногвардейский	21,1	21,0	7,2	0,3	2144
Красносельский	21,4	22,0	8,1	0,3	2766
Кронштадтский	17,3	17,0	7,5	1,1	186
Курортный	22,1	23,0	7,5	0,8	378
Московский	22,7	23,0	8,0	0,4	1746
Невский	22,3	23,0	7,7	0,3	3117
Петроградский	21,9	23,0	7,7	0,6	699
Петродворцовый	23,4	24,0	6,7	0,5	803
Приморский	21,9	23,0	7,8	0,3	3412
Пушкинский	22,5	23,0	7,4	0,3	1802
Фрунзенский	22,9	24,0	7,7	0,3	2344
Центральный	21,4	22,0	8,0	0,4	1297
ОО городского подчинения	27,9	29,0	8,2	0,8	379
ОО федерального подчинения	33,7	34,0	6,9	1,9	52
НОУ/ЧОУ	20,6	21,0	9,2	0,9	357
Контрольная группа	20,3	21,0	7,2	0,4	1581
Санкт-Петербург	22,1	23,0	7,8	0,08	34351

Результаты
Петроградского
района выше
результатов
контрольной
группы и
сопоставимы с
результатами
Санкт-Петербурга

Распределение по баллам



Распределение по вариантам

Райтон	Кол-во участников	1901	1902	Всего
Петроградский	699	353	346	699
Санкт-Петербург	34351	17373	16978	34351

Анализ ОО на основе среднего балла, медианы и среднеквадратического отклонения

Краткое наименование ОО	Общее количество учащихся, выполнивших работу 8-х классах	Ср. балл	Min балл	Max балл	Медиана	Ср. кв. отклонение	Доверительный интервал	Рекомендации	Рекомендации
ГБОУ СОШ №50	59	16,63	3,00	35,00	15	9,1	2,3	Обратить внимание на квалификацию учителя	Проводить инд. работу с обучающимися
ГБОУ СОШ №51	79	22,29	3,00	36,00	23	6,7	1,5		
ГБОУ СОШ №55	23	19,13	10,00	35,00	17	6,6	2,7	Обратить внимание на квалификацию учителя	
ГБОУ гимназия №67	39	24,08	16,00	35,00	23	5,0	1,6		
ГБОУ гимназия №70	39	25,10	10,00	37,00	25	7,4	2,3		
ГБОУ СОШ №75	29	23,45	12,00	32,00	25	6,2	2,2		
ГБОУ СОШ №77	47	21,57	6,00	35,00	20	8,1	2,3		Проводить инд. работу с обучающимися
ГБОУ СОШ №80	67	24,04	9,00	35,00	25	5,9	1,4		
ГБОУ лицей №82	29	21,28	5,00	33,00	22	7,7	2,8		
ГБОУ СОШ №84	44	18,61	4,00	33,00	18	7,7	2,3	Обратить внимание на квалификацию учителя	
ГБОУ гимназия №85	54	24,24	11,00	40,00	23,5	6,2	1,6		
ГБОУ СОШ №86	41	20,12	6,00	35,00	21	8,4	2,6		Проводить инд. работу с обучающимися
ГБОУ СОШ №87	36	19,56	1,00	33,00	22,5	8,5	2,8	Обратить внимание на квалификацию учителя	Проводить инд. работу с обучающимися
ГБОУ СОШ №91	40	20,83	7,00	33,00	21,5	6,2	1,9		
ГБОУ ЦО №173	14	13,21	6,00	24,00	13	5,6	2,9	Обратить внимание на квалификацию учителя	
ГБОУ гимназия №610	59	27,19	16,00	44,00	27	6,0	1,5		
Школа РИД	7	24,57	14	34	24	7,5	5,6		
Школа Гете Шуле	6	14,83	8	23	14	5,0	4,0	Обратить внимание на квалификацию учителя	

1. Соотношение среднего по школе и среднего по району (21,9), городу (22,1) (разрыв более 2 баллов)
2. Соответствие среднего значения и медианы (разрыв более 3 баллов)
3. Значение среднеквадратического отклонения больше 7,7

Выполнение отдельных заданий на уровне района

А) задания, с которыми учащиеся ОО Петроградского района справились хуже, чем в среднем по городу

Райтон	Задание 1			Задание 2			Задание 3			Задание 4			Задание 5		
	1901	1902	Всего	1901	1902	Всего	1901	1902	Всего	1901	1902	Всего	1901	1902	Всего
Петроградский	80,0	72,8	76,5	76,9	78,0	77,4	73,5	83,6	78,5	77,3	71,1	74,2	56,1	51,6	53,9
Санкт-Петербург	85,7	80,5	83,1	83,0	82,2	82,6	81,0	87,7	84,3	86,0	84,7	85,3	69,1	55,0	62,1

Б) задания, с которыми учащиеся ОО Петроградского района справились на уровне города

Райтон	Задание 6			Задание 7			Задание 11		
	1901	1902	Всего	1901	1902	Всего	1901	1902	Всего
Петроградский	30,3	68,6	49,2	39,2	34,6	36,9	3,1	3,2	3,1
Санкт-Петербург	26,4	69,0	47,4	39,2	37,6	38,4	2,7	3,2	3,0

В) задания, с которыми учащиеся ОО Петроградского района справились лучше, чем в среднем по городу

Райтон	Задание 8			Задание 9			Задание 10			Задание 12		
	1901	1902	Всего	1901	1902	Всего	1901	1902	Всего	1901	1902	Всего
Петроградский	21,9	17,0	19,5	67,4	65,9	66,7	55,5	57,1	56,3	1,3	0,6	0,9
Санкт-Петербург	14,2	14,2	14,2	62,0	62,2	62,1	48,9	53,9	51,4	0,4	0,6	0,5

Выполнение отдельных заданий на уровне ОО

Код ОО	Ср. балл	Часть 1. Задания 1 - 5					Часть 2. Задания 6 - 12						
		1	2	3	4	5	6	7	8	9	10	11	12
002	16,63	68,6	72,9	75,7	52,5	51,7	34,7	22,5	5,1	50,0	36,4	0,3	0,0
003	22,29	82,9	85,2	86,9	86,1	62,0	44,3	43,0	8,0	64,9	48,7	0,0	0,0
004	19,13	87,0	71,0	62,3	95,7	73,9	43,5	33,5	24,6	39,1	41,3	3,5	2,2
005	24,08	83,3	84,6	88,0	94,9	62,8	60,3	32,8	12,0	75,6	78,2	3,1	0,0
006	25,10	71,8	71,8	71,8	74,4	46,2	55,6	59,0	27,4	75,3	74,4	1,0	1,3
007	23,45	94,8	79,3	67,8	96,6	70,7	69,5	31,4	12,6	67,7	74,1	0,0	2,9
008	21,57	69,1	75,9	78,7	87,2	46,8	41,1	47,2	17,7	63,0	46,8	0,9	0,0
009	24,04	85,8	88,6	84,1	86,6	56,0	49,5	39,7	25,4	75,6	67,2	1,5	0,0
010	21,28	75,9	85,1	83,9	86,2	65,5	32,2	49,7	13,8	53,0	44,8	1,4	0,0
011	18,61	67,0	63,6	62,1	54,5	34,1	49,2	20,9	13,6	68,5	60,2	2,7	0,0
012	24,24	77,8	83,3	84,6	88,9	62,0	57,4	35,4	34,6	77,1	44,4	8,9	0,0
013	20,12	70,7	74,0	74,0	56,1	43,9	42,7	34,9	9,8	68,3	45,1	2,4	0,0
014	19,56	80,6	62,0	62,0	30,6	38,9	47,2	34,7	13,9	63,2	61,1	2,8	0,0
015	20,83	78,8	80,0	85,0	82,5	60,0	57,1	27,0	12,5	58,8	43,8	3,0	0,8
016	13,21	60,7	64,3	83,3	71,4	42,9	32,1	12,9	7,1	25,9	21,4	0,0	1,2
017	27,19	66,1	75,1	84,7	52,5	47,5	62,7	46,4	55,9	89,2	87,3	14,2	7,1
018	24,57	85,7	66,7	71,4	57,1	42,9	59,5	41,4	38,1	80,4	64,3	14,3	0,0
019	14,83	66,7	83,3	77,8	66,7	33,3	11,1	16,7	0,0	52,1	41,7	0,0	0,0
Петроградский	21,9	76,5	77,4	78,5	74,2	53,9	49,2	36,9	19,5	66,7	56,3	3,1	0,9
Санкт-Петербург	22,1	83,1	82,6	84,3	85,3	62,1	47,4	38,4	14,2	62,1	51,4	3,0	0,5

Анализ результатов ОО в разрезе среднего балла за работу и уровня выполнения заданий

Средний балл РДР по школе	Количество заданий выполненных на уровне ниже среднего	Количество заданий, выполненных на уровне выше среднего	Образовательные организации района					Рекомендации	Согласованные рекомендации со школами	Окончательное решение
			002	011	014	016	019			
Низкий	9-12	0-4								
	5-8	0-4	002 (7 заданий выполнены с низкими результатами)	011 (6 заданий выполнены с низкими результатами)	014 (5 заданий выполнены с низкими результатами)	016 (8 заданий выполнены на низком уровне)	019 (8 заданий выполнены на низком уровне)	а) изучить возможность замены учителя б) направить на курсы повышения квалификации и по предмету		
		5-8								
	0-4	0-4						а) провести методический семинар по разбору заданий, по которым получены низкие результаты		
		5-8	004 (4 задания выполнены на низком уровне, 5 заданий выполнены на высоком уровне)							
		9-12								

Анализ результатов ОО в разрезе среднего балла за работу и уровня выполнения заданий

Средний балл РДР по школе	Количество заданий выполненных на уровне ниже среднего	Количество заданий, выполненных на уровне выше среднего	Образовательные организации района				Рекомендации	Согласованные рекомендации со школами	Окончательное решение
Высокий	8-12	0-4	005 (4 задания на высоком уровне)					а) привлечь учителя в качестве выступающего на методическом семинаре	
	5-8	0-4							
		5-8							
	0-4	0-4	006 (3 задания на низком уровне, 4 задания на высоком уровне)	009 (5 заданий выполнено на высоком уровне)	012 (4 задания выполнены на высоком уровне, 1 задание выполнено на низком уровне)	018 (4 задания выполнены на низком уровне, 5 заданий выполнены на высоком уровне)		а) привлечь учителя в качестве выступающего на методическом семинаре	
			017 (3 задания выполнены на низком уровне, 7 заданий выполнены на высоком уровне)					а) привлечь учителя в качестве выступающего на методическом семинаре	
		5-8							
	9-12								